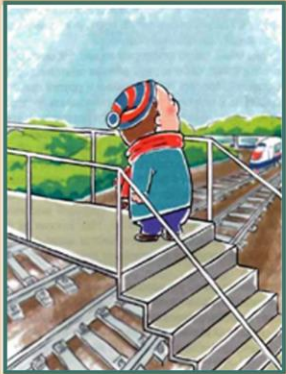


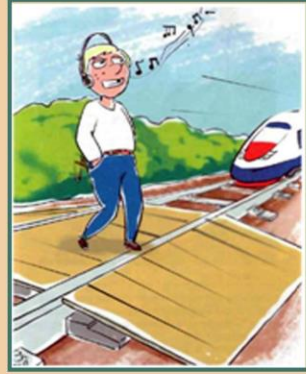
Ребята, помните!



Переходи железнодорожные пути только по пешеходным переходам, мостам и тоннелям!



Не высовывайся из окон вагонов и дверей тамбуров!



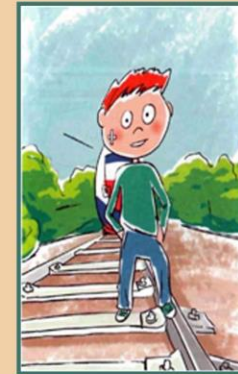
Не используй наушники и мобильные телефоны при переходе через железнодорожные пути!



Не переходи железнодорожные пути на красный свет светофора!



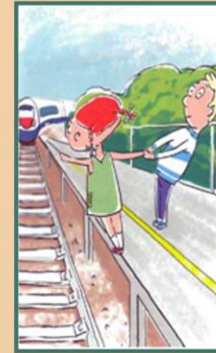
Не пытайся проникнуть на пассажирскую платформу и железнодорожные пути в неустановленном месте!



Не ходи по железнодорожным путям!



Не подлезай под пассажирскими платформами и железнодорожным подвижным составом! Не перелезай через автосцепные устройства между вагонами



Не заходи за линию безопасности у края пассажирской платформы!



Не прыгай с пассажирской платформы на железнодорожные пути!



Не поднимайся на опоры и специальные конструкции контактной сети и воздушных линий и искусственных сооружений!



Не поднимайся на крыши вагонов поездов!



Не приближайся к оборванным проводам!



Не оставляй на железнодорожных путях посторонние предметы!



Не прислоняйся к стоящим вагонам!



Не препятствуй автоматическому открытию/закрытию дверей вагонов!

**Железная дорога является зоной повышенной опасности!
Хождение по путям строго запрещено!**

Ребята! Будьте осторожны и строго соблюдайте правила безопасности, находясь на объектах железнодорожного транспорта.



В случае обнаружения безнадзорного несовершеннолетнего, находящегося на объектах железнодорожного транспорта сообщать по телефону _____ ЛО МВД РФ на ст. _____